

NOMBRE: _____

Hoja de ejercicios del estudiante



Actividad número uno

Jardín hecho por ti mismo

Mary, Colin y Dickon convierten el jardín secreto en su propio retiro ideal en el páramo inglés. Imagina que tienes dinero y recursos ilimitados. Te permiten hacer tu propio jardín paradisíaco. ¿Qué harías? ¿Qué tipo de flores u otras plantas te gustaría tener en tu jardín? ¿Por qué?

En la primera parte de esta actividad debes decidir cómo se verá tu jardín. Utiliza una hoja grande de papel blanco y diseña tu jardín. Asegúrate de incluir setos y verjas para separar cualquier cuarto distinto que exista en tu jardín.

Decide dónde quieres cada tipo de planta o estructura (como bancos o fuentes) y dibújalo en tu diseño. Asegúrate de que todos estos elementos de tu jardín estén claramente rotulados.

Cuando termines de diseñar tu jardín, dedica unos momentos a considerar por qué incluiste cada planta, estructura u otro elemento. Ahora, escribe unos párrafos describiendo lo que piensas de cada parte. ¿Por qué te pareció importante incluirlos?

Sé creativo y diviértete con tu diseño.

Asegúrate de incluir:

- Al menos dos tipos de flores.
- Al menos un elemento estructural (fuente, banco, etc.).
- Un vegetal.
- Los tipos de animales que se pueden encontrar ahí.
- En qué parte del mundo situarías tu jardín.



1A

El Jardín Secreto CC2815

© CLASSROOM COMPLETE PRESS

NOMBRE: _____

Hoja de ejercicios del estudiante



Actividad número dos

Diario de sentimientos / ideas

Una gran parte de *El jardín secreto* trata sobre el efecto de los pensamientos o la perspectiva en el ánimo y la salud. Por ejemplo, cuando Colin piensa constantemente que se va a morir, su ánimo se afecta mucho. Se enoja con las personas, está triste y se siente solo.

Cuando Colin empieza a pensar en cosas que lo hacen feliz o lo emocionan, se olvida de todos estos pensamientos negativos y su ánimo mejora. Empieza a actuar amistosamente con las personas. Escucha a Mary cuando le dice que no debe tratar a las personas en la forma en que lo había hecho en el pasado.

En esta actividad, prestarás atención a tus propios pensamientos y tratarás de conectarlos con la forma en que te sientes. Piensa en esto como si fuera un tipo de diario de tus sueños, pero en vez de pensar en tus sueños, te fijarás en tus pensamientos y estados de ánimo.

¿Estás emocionado por un cumpleaños u otro gran evento próximo? ¿Estás asustado porque pronto tendrás un examen grande? ¿Cómo impactan estos pensamientos el modo en que te sientes e interactúas con los demás?

Realice un seguimiento de estos sentimientos y pensamientos durante una semana. Una vez haya terminado de realizar el seguimiento, examine los resultados. Escribe en pocos párrafos un resumen de los pensamientos afectados por tu ánimo. ¿En qué forma cambiaron tus estados de ánimo durante la semana?

También debes incluir una conclusión que diga si crees que verdaderamente existe una fuerte conexión entre el modo en que piensas sobre los sucesos y la manera en que te sientes como resultado.

Tu redacción deberá tener una extensión de al menos 500 palabras.

© CLASSROOM COMPLETE PRESS

2A

El Jardín Secreto CC2815

NOMBRE: _____

Hoja de ejercicios del estudiante



Actividad número tres

Estudio del entorno

La tierra del páramo desempeña un papel importante en *El jardín secreto*. Es la conexión entre el exterior, la tierra y la vida silvestre lo que eventualmente transforma a Mary y a Colin. Aunque la tierra se describe algunas veces a lo largo del libro, en realidad no llegamos a conocer mucho sobre el páramo.

En esta actividad adicional, tendrás que hacer exactamente eso. Será un informe de investigación sobre la tierra del páramo. Deberás utilizar internet, la biblioteca o cualquier otro recurso para describir el terreno en detalle.

Describe el hábitat, el ecosistema, los animales, la vegetación y cualquier otra característica que se pueda encontrar ahí. ¿Qué es lo que define a un páramo? ¿Cómo se caracteriza la tierra? ¿Cómo es el clima? ¿Cuáles son algunas de las plantas más comunes? ¿Existen distintos tipos de páramo? ¿En qué parte del mundo se encuentran los páramos? ¿Por qué?

Contesta todas estas preguntas en dos páginas teclados a doble espacio.

Ahora que hemos hablado sobre los páramos en general, selecciona un páramo específico y escribe algo más sobre él. Por ejemplo Sir Arthur Conan Doyle escribió acerca de Dartmoor en su novela de Sherlock Holmes: *El sabueso de los Baskerville*. Dartmoor se encuentra en el sur de Inglaterra y está protegido como parque nacional.

Usa esto como una pista sobre el tipo de información que puedes incluir acerca del páramo que elijas. Busca fotos de tu páramo en internet y ordénalas en una cartulina junto con alguna información escrita para hacer una exhibición.

El informe del páramo de tu elección debe tener una extensión de una página adicional teclado a doble espacio.

© CLASSROOM COMPLETE PRESS

3A

El Jardín Secreto CC2815

NOMBRE: _____

Hoja de ejercicios del estudiante



Actividad número cuatro

Un lugar mágico

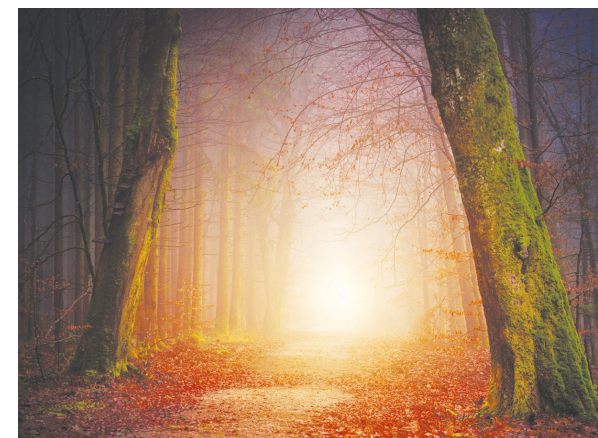
Muchos personajes mencionan la magia reiteradamente en *El jardín secreto*. Más tarde juega un papel mucho mayor. Colin cree que la magia lo está ayudando a caminar y a sentirse mejor. Cuando Colin se pone de pie por primera vez, cree que cualquiera que haya sido la magia que le devolvió la vida al jardín también lo está ayudando a él.

Dickon le dice a Colin que es él quien está haciendo la magia. Dice que es la misma magia que permite que las semillas broten de la tierra como plantas. En otra ocasión, Dickon le dice a Mary que su madre cree que Lillias Craven (la madre de Colin) está allí en el jardín velando por Colin y Mary. Ella fue quien se esforzó para reunir a Mary, Dickon y Colin.

Considera estas y otras veces en que se menciona la magia en *El jardín secreto*. ¿Qué sugieren estos eventos acerca de la magia que se presenta? ¿Cómo se relaciona con algunos de los temas del libro? ¿Cuál es su relación con la amistad o la interacción humana? ¿Cómo reaccionan los personajes cuando se menciona la magia? ¿Qué tipo de impacto tiene esta creencia acerca de la magia en el personaje de Colin específicamente?

Contesta todas estas preguntas en un informe. Comienza tu informe con un resumen del rol de la magia en el libro. Contesta todas estas preguntas en los párrafos siguientes.

Tu informe debe tener una extensión de al menos tres páginas teclados a doble espacio.



© CLASSROOM COMPLETE PRESS

4A

El Jardín Secreto CC2815



Actividad número cinco

La continuación



El jardín secreto termina cuando Ben Weatherstaff está disfrutando una bebida. Le dice a la Sra. Medlock que vio a Archibald Craven y su hijo Colin juntos en el jardín. La Sra. Medlock levantó los brazos y soltó un grito cuando vio a ambos caminando juntos cruzando el césped hacia la casa.

Ahí es donde empieza tu historia. En esta actividad adicional escribirás tu propia historia. Tu continuación debe comenzar en el momento descrito arriba. Tu historia se debe centrar en la relación entre Colin y su padre. Debe centrarse en la relación entre Colin con Dickon y Mary.

Los sirvientes conocen ahora la transformación de Colin. ¿Cómo cambian las cosas en Misselthwaite Manor? ¿Cómo cambia el Sr. Craven? ¿Continúa Colin con su cambio en sentido positivo, cada vez menos grosero y menos enojado? ¿Y Mary? ¿Siguen pasando tiempo juntos en el jardín los tres personajes principales, Mary, Dickon y Colin?

Tu historia debe llevar a estos personajes al menos un año en el futuro. Puede ser más tiempo si lo deseas.

Tu continuación debe incluir:

- Respuestas a las preguntas anteriores.
- Al menos un personaje nuevo.
- Al menos un entorno nuevo.
- Al menos un suceso emocionante o dramático.
- Descripciones y redacción similares a las del libro.
- Un título de tu continuación.

El producto final debe tener una extensión de al menos tres páginas tecleados a doble espacio.

NOMBRE: _____



Actividad número seis

Una escena memorable



Piensa en los sucesos descritos en *El jardín secreto*. Elige una escena que haya sido memorable o haya tenido algún significado para ti. Piensa cómo se vería si fuera una escena de cine o el objeto de un cuadro. Con esa imagen en mente, dibuja tu versión del suceso en un punto importante de la escena.

Por ejemplo, puedes dibujar a la Sra. Medlock reaccionando al ver al Sr. Craven y Colin cruzando el césped hacia Misselthwaite Manor al final del libro. O si lo prefieres, muestra el primer encuentro de Mary y Dickon.

Usa papel blanco regular tamaño carta para hacer tu dibujo. Al final de la página, escribe una descripción más detallada de la escena que muestras en tu dibujo.

Cuando termines tu dibujo, escribe algunos párrafos describiendo por qué elegiste esa escena, por qué es memorable o por qué tiene significado para ti. No tienes que ser un artista para hacer tu dibujo, solo haz lo mejor que puedas y diviértete haciéndolo.

Tu dibujo debe:

- Incluir al menos dos personajes.
- Captar un momento importante o emocionante.
- Tener algún elemento de flores o plantas.
- Tener mucho color.

Sé creativo. Tu descripción de la razón por la que elegiste esa escena debe tener una extensión de al menos 300 palabras.



Una escena de El jardín secreto (1993)